

# PASSA PAROLA

TESTO: Fabio Logli

MUSICA: Fabio Logli

♩ = 140

Bm

G

D

A

Bm G

linea melodica  
principale



Va - do in gi - ro fe - li - ce con la mo-to o in bi - ci - clet-ta,

coro



D

A

Bm

G

D

A

Bm G

D A



con gli a - mi - ci do - ve i co - lo - ri dan - no vi - ta ai pa - e - sag - gi.



Bm

G

D

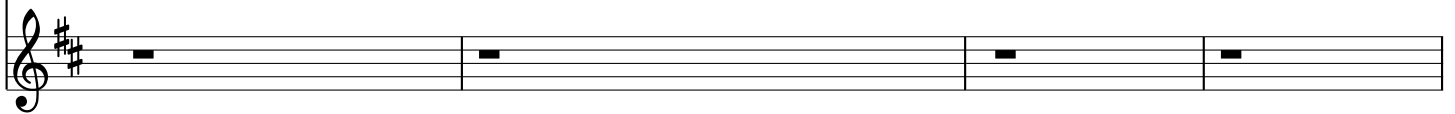
A

Bm G

D A



Con i pat - ti - ni sgu - scio i mar - cia - pie - di di o - gni stra - da e per



Bm

G

D

A

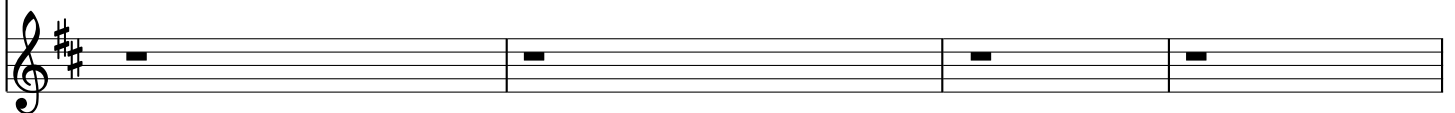
Bm G

D

A



ma - no sem - pre più in al - to noi vo - lia - mo con lo ska - te e non fi -



E Bm G D A Bm G

ni - sce qui. - dal - le vet - te con - tem - plo pa - e - sag - gi i - na - u - di - ti,

D A Bm G D A Bm G

cam - mi - nan - do so - pra ai cri - na - li, fra i sen - tie - ri in mez - zo ai bo - schi

D A E **RIT.** D C G

e non fi - ni - sce qui. Ri - di e sor - ri - di, la vi - ta

sem - pre di

A D C G F

è il più bel do - no, l'e - ter - no è in te

più pas - sa pa - ro - la a chi in - con - tre -

D C G A D

gri - da ed e - splo - di di gio - ia e - nor - me è il do - no: l'e -  
 rai sem - pre di più

C G A Bm G D A Bm G  
 To Coda

ter - no è in te. C'è tan - ta gio - ia in te, c'è tan - ta gio - ia in noi

D A D.S. al Coda G F D C

te. Ri - di e sor - ri - di, la  
 pas - sa pa - ro - la a chi in - con - tre - rai

G A D C G

vi - ta è il più bel do - no, l'e - ter - no è in te  
 sem - pre di più pas - sa pa -

F D C G

Gri - da ed e - splo - di di gio - ia,  
ro - la a chi in - con - tre - rai sem - pre di

A D C G A Bm G

e - nor - me è il do - no: l'e - ter - no è in te. C'è tan - ta gio - ia in te  
più

D A Bm G D A Bm G D A

c'è tan - ta gio - ia in noi. C'è tan - ta gio - ia in te c'è tan - ta

Bm

gio - ia in noi.